

Bandol

IMMOBILIER

1 495 000 €

Achat maison de caractère

5 pièces

Surface : 300 m²

Surface séjour : 60 m²

Surface terrain : 10000 m²

Année construction : 2004

Exposition : Plein sud

Vue : Panoramique

Eau chaude : Electrique

État intérieur : Excellent

État extérieur : Rénové

Couverture : Tuiles

Prestations :

Calme, Double vitrage, Portail automatique, Piscine, Cheminée, Buanderie

5 chambres

3 terrasses

1 salle de bain

2 salles de douche

4 toilettes

1 garage

6 parkings

Classe énergie (dpe) : C

Emission de gaz à effet de serre (ges) : A

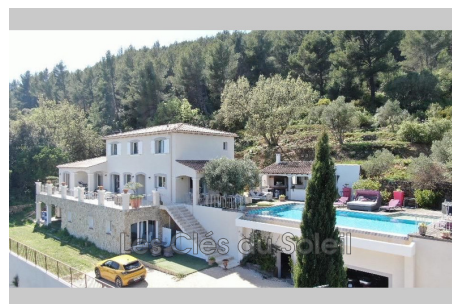
Frais et charges fixes T.T.C

1 495 000 € honoraires d'agence



Maison de caractère La Farlède

La Farlède, sur les hauteurs de la Valette et de Toulon, dans un cadre bucolique, niché au pied du Coudon, Magnifique maison de caractère dans un domaine privé vous accueille avec sa piscine à débordement, son pool house, sa cuisine d'été, son terrain de pétanque, terrain multisport, où la détente sera au rendez-vous, une cuisine avec ouverture à galandage côté piscine avec terrasse abritée, sur le plain-pied : une suite parentale, une pièce de vie avec cheminée, grande ouverture sur terrasse dominant toute la vallée, avec une vue extraordinairement verdoyante A l'étage de la propriété : 3 chambres dont une double, une salle de bains, un cellier, et un toilette séparé, en bas de la restanque un grand T1 indépendant permettra de recevoir vos invités avec cuisine, salle d'eau et pièce de nuit, ils auront aussi leur terrasse. Le garage et le grand parvis accueilleront les voitures, Ce havre de paix sera à découvrir en me contactant LES CLES DU SOLEIL 04 94 46 27 27 Réf. : 501V46938M - Mandat n°12905



Bandol Immobilier - 1 Rue Vincent Allègre - 83150 Bandol

Tél: 04 94 25 02 50 - bandol.immobilier@wanadoo.fr

RCS 449 334 978SIRET 44933497800011 -

Document non contractuel - Barème de prix disponible sur notre site internet